

## Demonstrationsexperiment – Der Lichtelektrische Effekt

### Material

|              |                       |            |
|--------------|-----------------------|------------|
| Halogenlampe | Elektroskop/ Glasstab | Zinkplatte |
| Glasscheibe  | PVC-Stab              | Wolle      |

### Aufbau und Durchführung

**Wichtig:** Die Zinkplatte muss vor dem Versuch sehr gründlich „abgeschmirgelt“ werden.

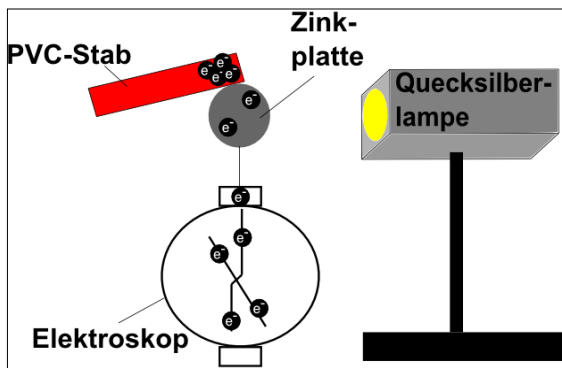
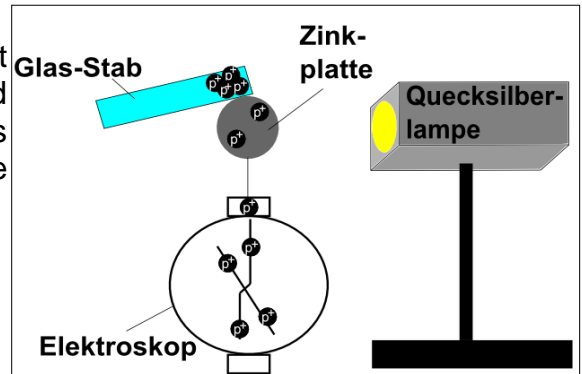
**Teil 1:** Ein Glasstab wird durch Reibung mit einem Wolltuch positiv aufgeladen. Dieser wird an die Zinkplatte gehalten und diese und das Elektroskop positiv aufgeladen. Die Zinkplatte wird mit einer Quecksilberlampe bestrahlt.

### Beobachtung

---



---



### Teil 2:

Ein PVC-Stab wird durch Reibung mit einem Wolltuch negativ aufgeladen. Dieser wird an die Zinkplatte gehalten. Man stellt das aufgeladene Elektroskop direkt vor die Lampe.

### Beobachtung

---

### Teil 3:

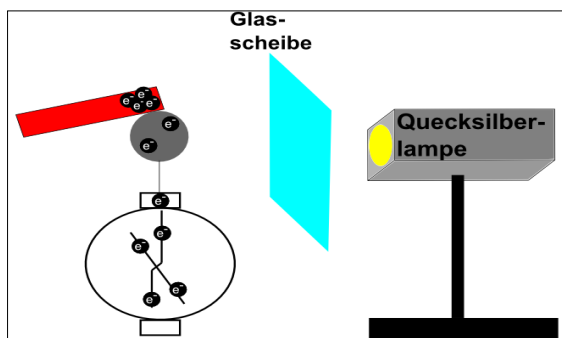
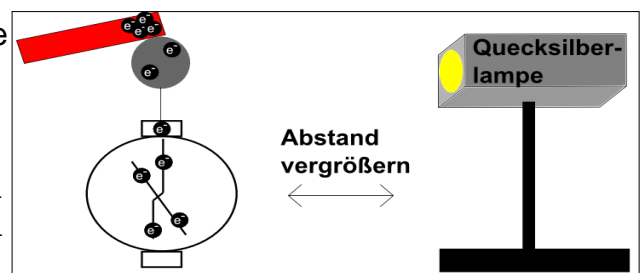
Man stellt das negativ aufgeladene Elektroskop weiter weg von der Lampe.

### Beobachtung

---



---



### Teil 4:

Man hält zwischen dem negativ aufgeladenen Elektroskop und der Lampe eine Glasscheibe.

### Beobachtung

---



---