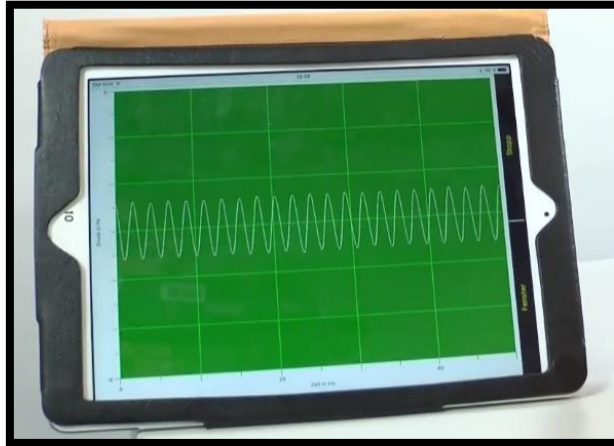
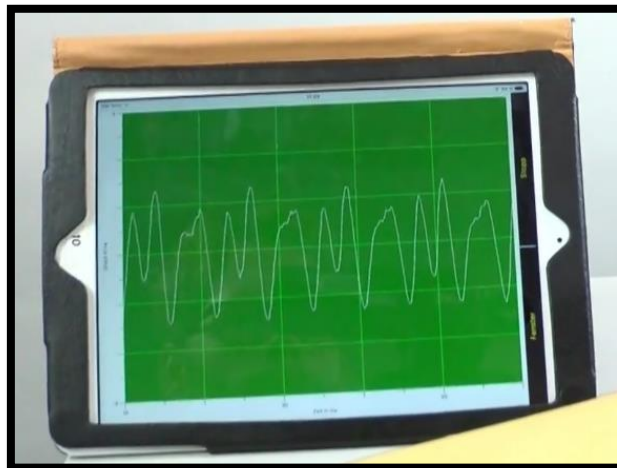


## Ton, Klang und Geräusch

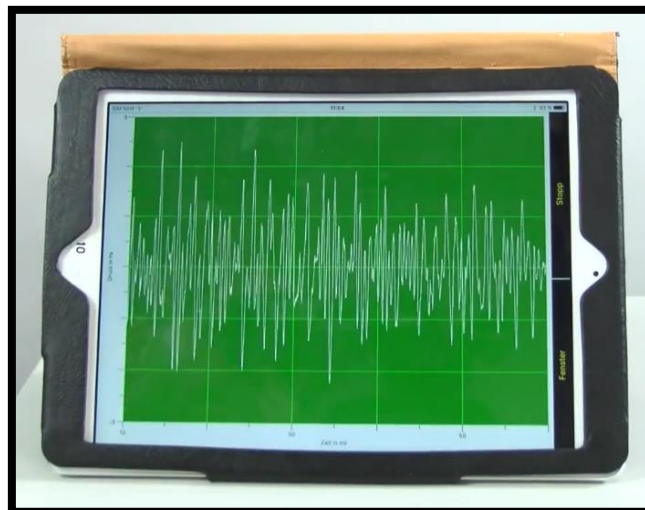
**Ton:** Das Auslenkungs-Zeit-Diagramm eines Tones besitzt eine regelmäßige Wellenlinie.



**Klang:** Das Auslenkungs-Zeit-Diagramm eines Klangs zeigt eine komplizierte Wellenlinie mit sich wiederholenden Abschnitten.



**Geräusch:** Das Auslenkungs-Zeit-Diagramm eines Geräuschs zeigt ein unregelmäßiges Schwingungsbild.





**Arbeitsauftrag:**

Skizziert jeweils in einem Auslenkung-Zeit-Diagramm folgende Töne, Klänge und Geräusche!

