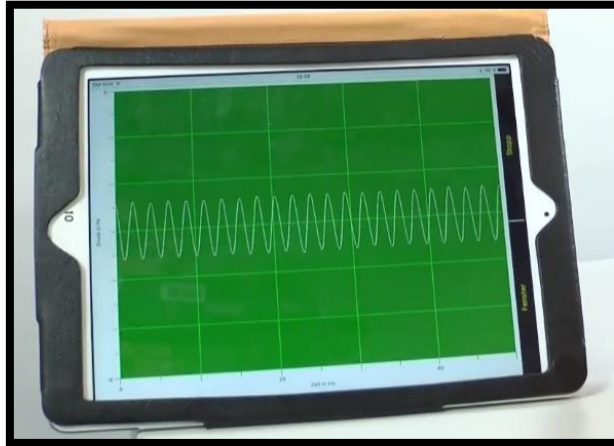
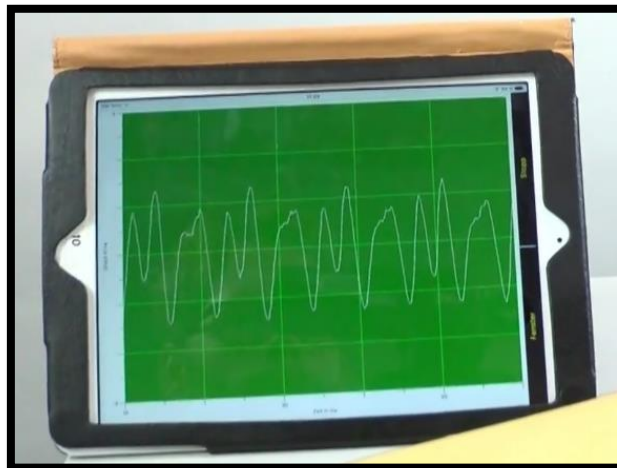


Ton, Klang und Geräusch

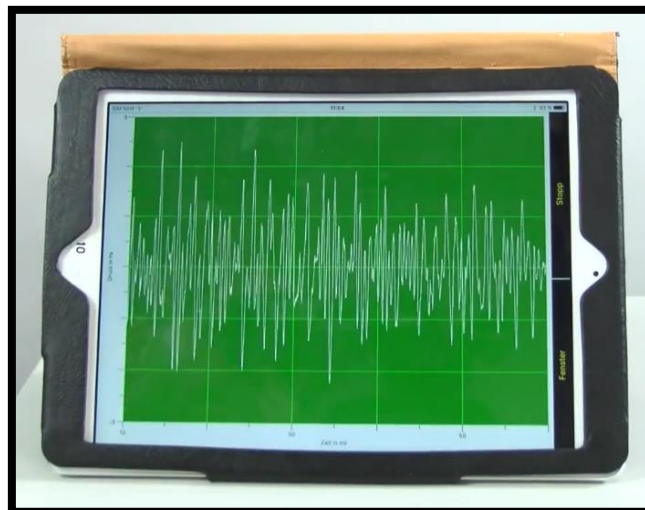
Ton: Das Auslenkungs-Zeit-Diagramm eines Tones besitzt eine regelmäßige Wellenlinie.



Klang: Das Auslenkungs-Zeit-Diagramm eines Klangs zeigt eine komplizierte Wellenlinie mit sich wiederholenden Abschnitten.



Geräusch: Das Auslenkungs-Zeit-Diagramm eines Geräuschs zeigt ein unregelmäßiges Schwingungsbild.





Arbeitsauftrag:

Skizziert jeweils in einem Auslenkung-Zeit-Diagramm folgende Töne, Klänge und Geräusche!

