

Arbeitsblatt - Induktion



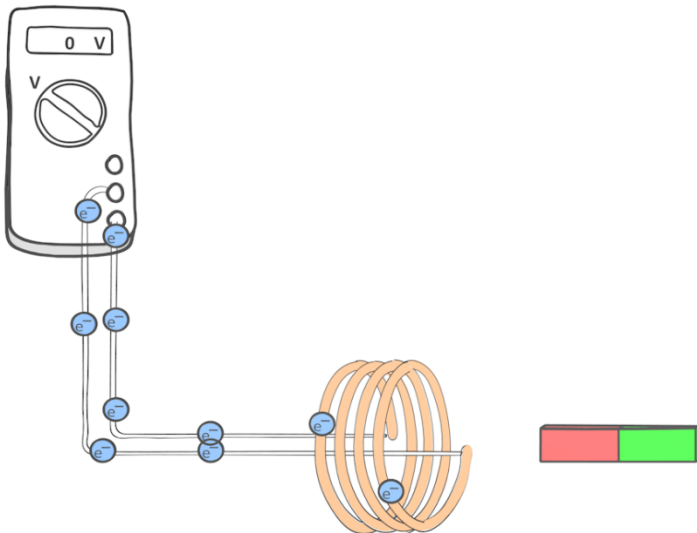
Tragt eure Beobachtungen ein:



Arbeitsauftrag:

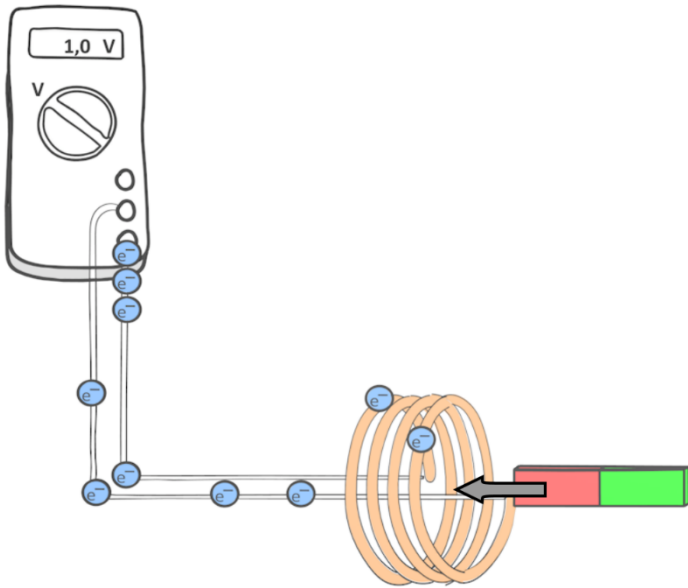
Erkläre für die folgenden 3 Situationen, wieso das Messgerät in Situation 1 einen Wert von 0 Volt, in Situation 2 einen Wert von + 1,0 Volt und in Situation 3 einen Wert von - 1,0 Volt anzeigt.

Situation 1 – Stabmagnet bewegt sich nicht



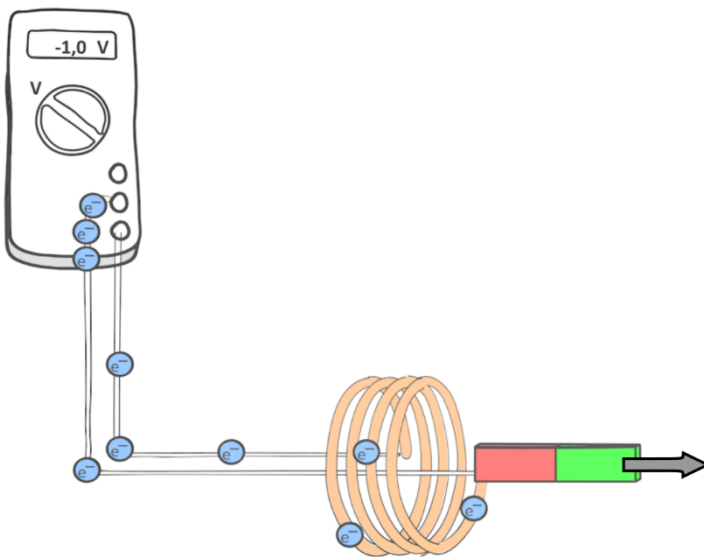
Erklärung:

Situation 2 - Stabmagnet bewegt sich in Richtung der Spule



Erklärung:

Situation 3 - Stabmagnet bewegt sich von der Spule weg



Erklärung:
