

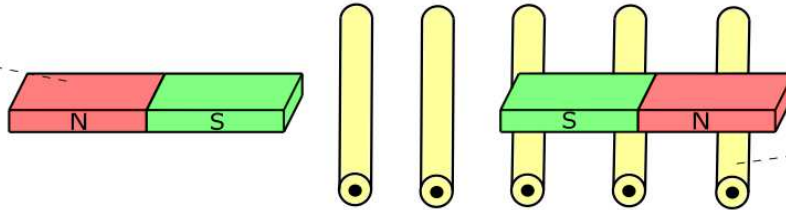
# Anziehung und Abstoßung

## Einleitung



Ein Stabmagnet besitzt in der Regel zwei Farben: rot und grün. Mit der Farbe rot wird der magnetische Nordpol eines Magneten gekennzeichnet. Mit der Farbe grün der magnetische Südpol. Untersuche im Experiment, wie sich die Pole verhalten, wenn diese sich annähern.

## Aufbau



## Durchführung



Finde heraus welche Pole des Stabmagneten sich anziehen und welche sich abstoßen.

## Beobachtung



## Auswertung

