



Tragt eure Beobachtungen ein:

---

---

---

---

---

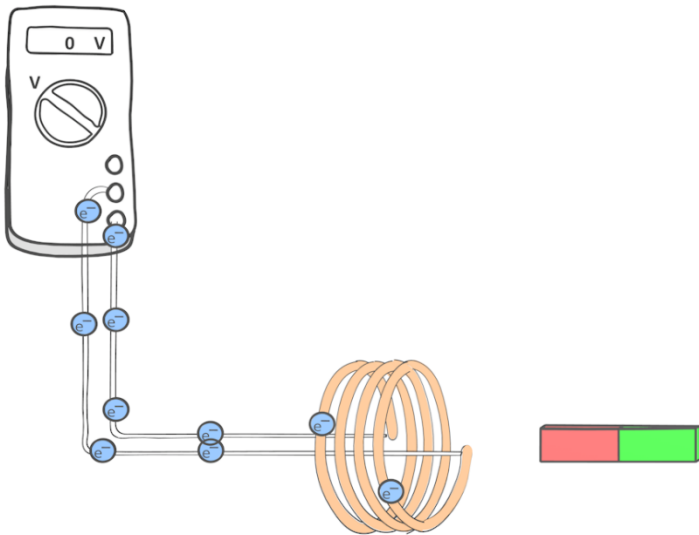
---



**Arbeitsauftrag:**

Erkläre für die folgenden 3 Situationen, wieso das Messgerät in Situation 1 einen Wert von 0 Volt, in Situation 2 einen Wert von + 1,0 Volt und in Situation 3 einen Wert von - 1,0 Volt anzeigt.

**Situation 1 – Stabmagnet bewegt sich nicht**



**Erklärung:**

---

---

---

---

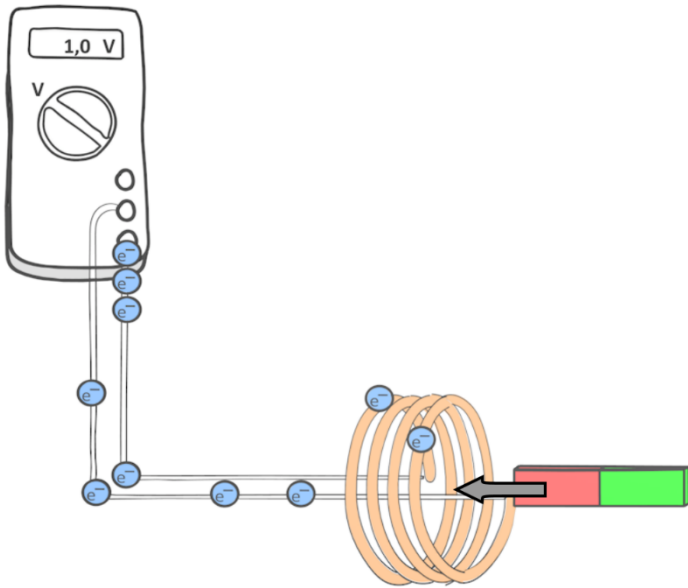
---

---

---

---

**Situation 2 - Stabmagnet bewegt sich in Richtung der Spule**



**Erklärung:**

---

---

---

---

---

---

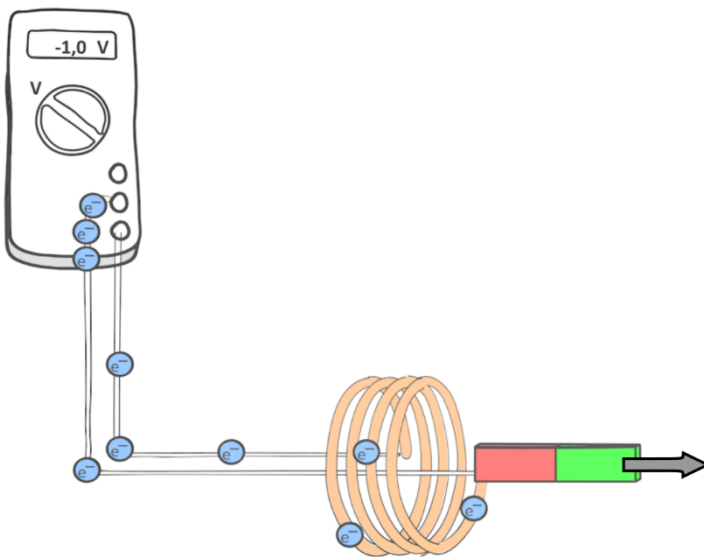
---

---

---

---

**Situation 3 - Stabmagnet bewegt sich von der Spule weg**



**Erklärung:**

---

---

---

---

---

---

---

---

---

---