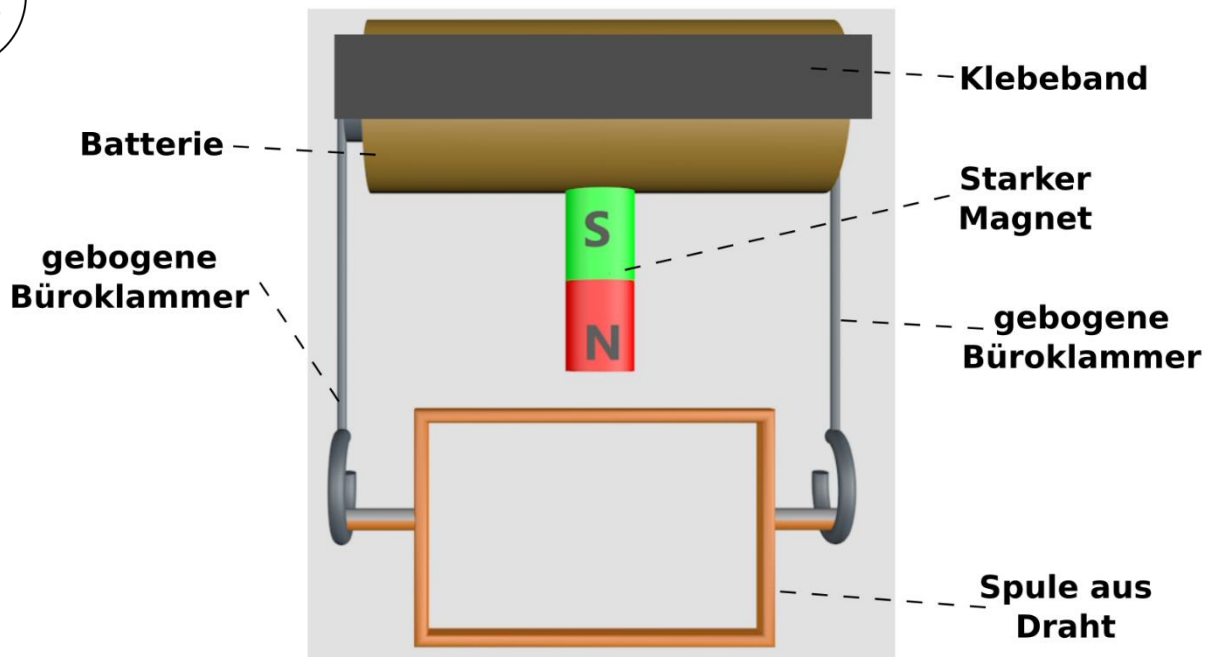


## Einleitung



Ihr habt bereits gelernt, dass sich eine stromdurchflossene Leiterschaukel, die sich in einem Magnetfeld eines Hufeisenmagneten befindet, bewegt. Wie kann man das nutzen, um einen Motor zu bauen? Seht selbst ...

## Aufbau



## Durchführung



### Durchführung des Experiments:

1. Schaue dir die Videoanleitung zum Aufbau und Durchführung des Experiments an und folge dieser Schritt für Schritt. Nutze dazu Kopfhörer!



<https://www.youtube.com/watch?v=OG09ajdKORk&t=44s>



Tragt eure Beobachtungen ein:

---

---

---

---

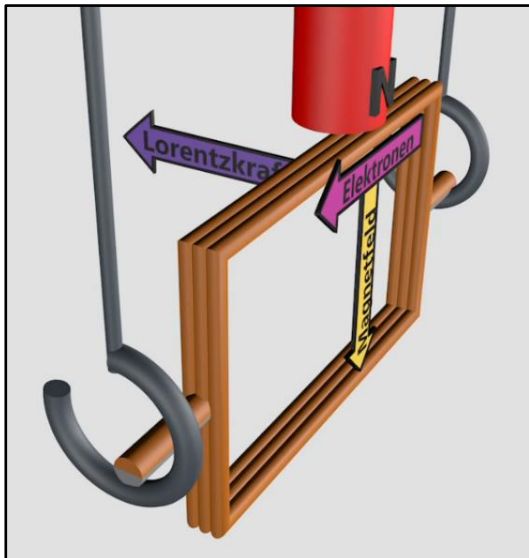
---



**Arbeitsauftrag:** Schau dir das Erklärvideo an und erkläre für Situation 1, wieso sich die Spule dreht und für Situation 2, wieso die Lorentzkraft verschwindet und warum sich die Spule trotzdem weiterdreht.



Situation 1



Erklärung:

---

---

---

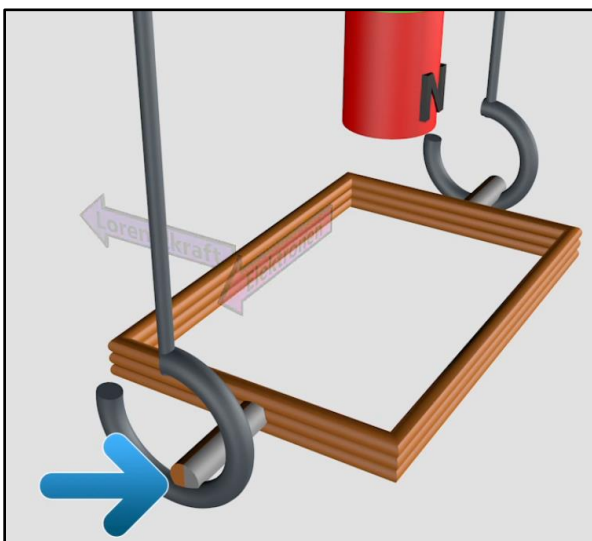
---

---

---

---

Situation 2



Erklärung:

---

---

---

---

---

---

---