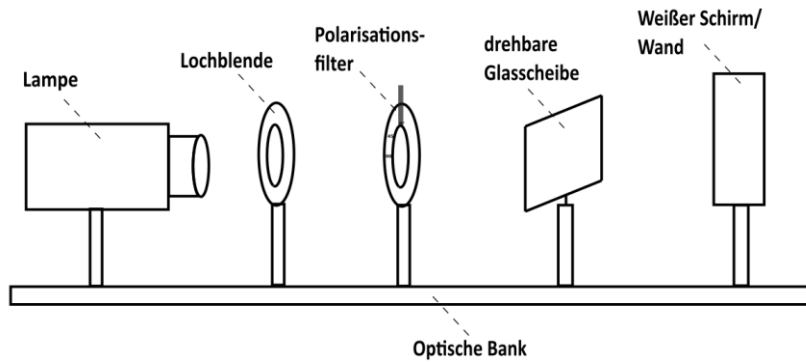


# Brewster-Winkel



Trifft Licht auf eine glatte spiegelnde Oberfläche gilt das Reflexionsgesetz: „Einfallswinkel gleich Ausfallswinkel“. Doch was, wenn es keine Reflexion gibt? Geht das? Finde es heraus?



## Arbeitsauftrag:

- Baue den Versuch gemäß der Abbildung auf.
- Stelle den Polarisationsfilter auf  $90^\circ$ , drehe die Glasscheibe und beobachte dabei die Reflexion.



Notiere deine Beobachtungen:

---

---

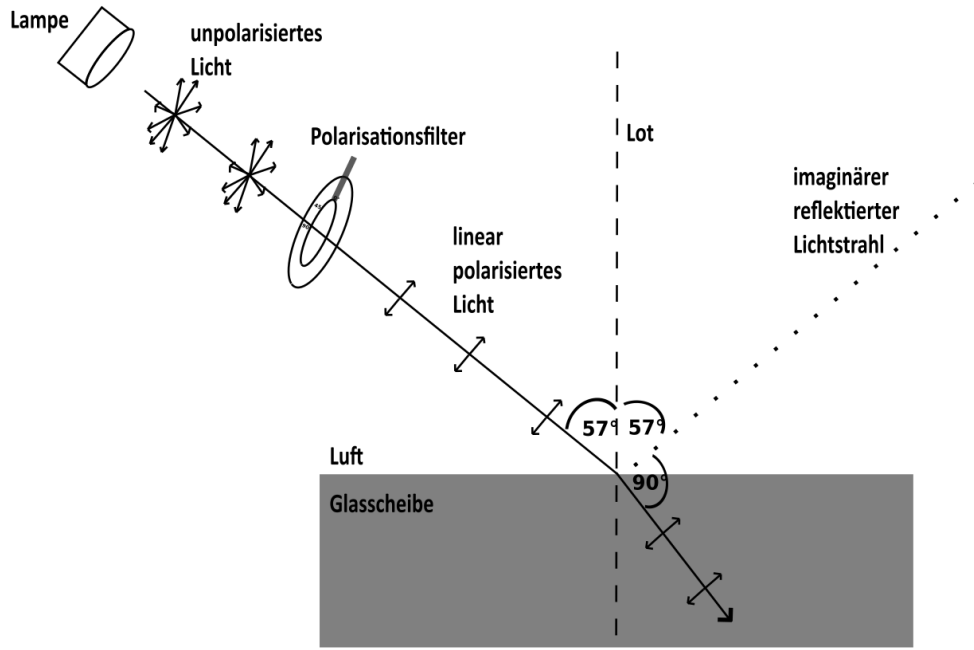
---

---

---



**Arbeitsauftrag:** Erkläre deine Beobachtungen. Nutze dazu die folgende Abbildung.



**Erklärung:**

---

---

---

---

---

---

---