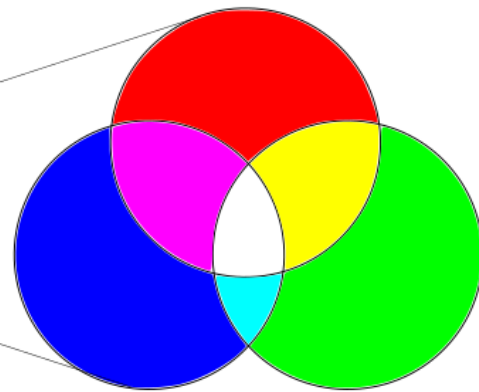
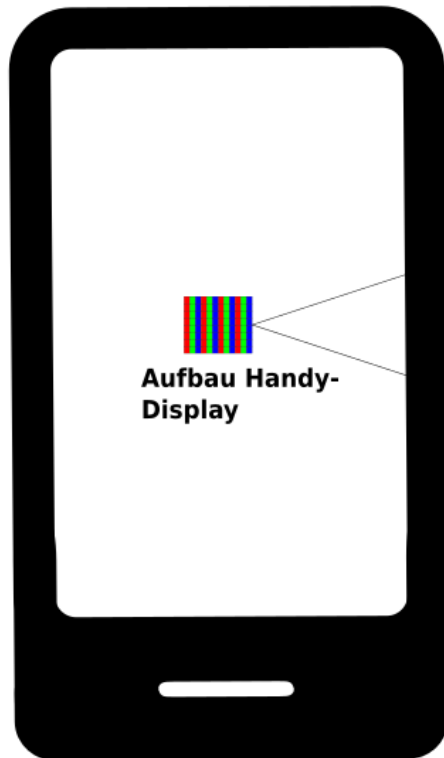
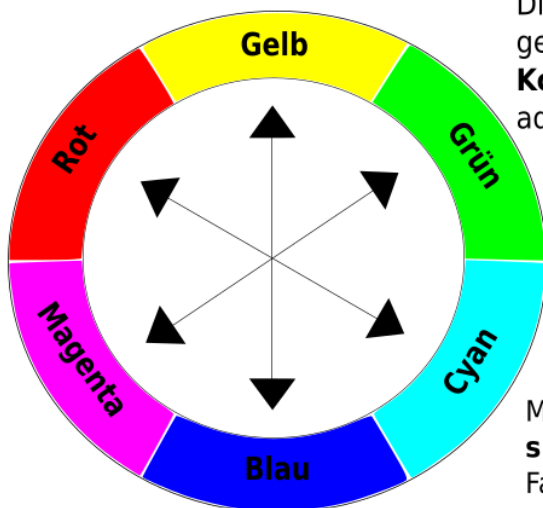


Additive Farbmischung



Rot-Grün-Blau

Vereinfachter Farbkreis



Die im vereinfachten Farbkreis gegenüberliegenden Farben sind **Komplementärfarben**, sie ergeben bei additiver Mischung die Farbe Weiß.

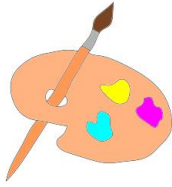
Diejenige Farbe, die sich im vereinfachten Farbkreis zwischen zwei Farben befindet, kann **additiv** aus den beiden Randfarben gemischt werden:

z.B. Rot + Grün → Gelb

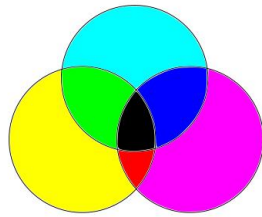
Mischt man zwei Farben des CMY-Systems **subtraktiv**, so ergibt sich die zwischen diesen Farben befindliche Mischfarbe:

z.B. Magenta + Cyan → Blau

Subtraktive Farbmischung



Kunstunterricht



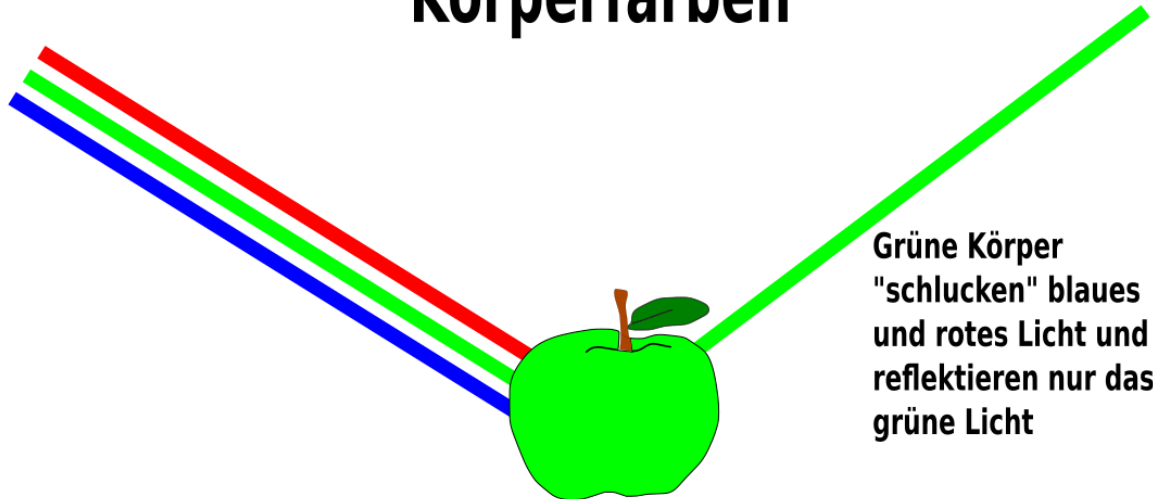
Aus diesen Farben lassen sich alle Farben mischen



Farbdrucker-Patronen

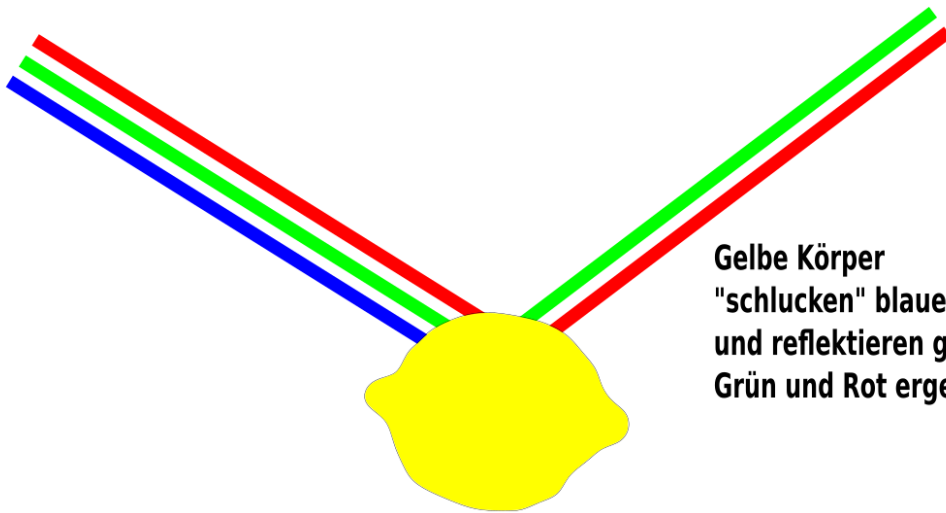
Cyan-Magenta-Yellow-Black

Körperfarben



Grüne Körper "schlucken" blaues und rotes Licht und reflektieren nur das grüne Licht

Körperfarben



**Gelbe Körper
"schlucken" blaues Licht
und reflektieren grünes und rotes.
Grün und Rot ergeben gelb.**