

## Lärm-Quiz

### Einleitung




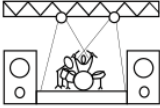







Zu laute Musik und Geräusche können dein Ohr dauerhaft schädigen. Man sagt, ab 85 dB besteht Gefahr für deine Ohren. Schauen wir uns einmal unterschiedliche Schallquellen und ihre durchschnittlichen Lautstärken.

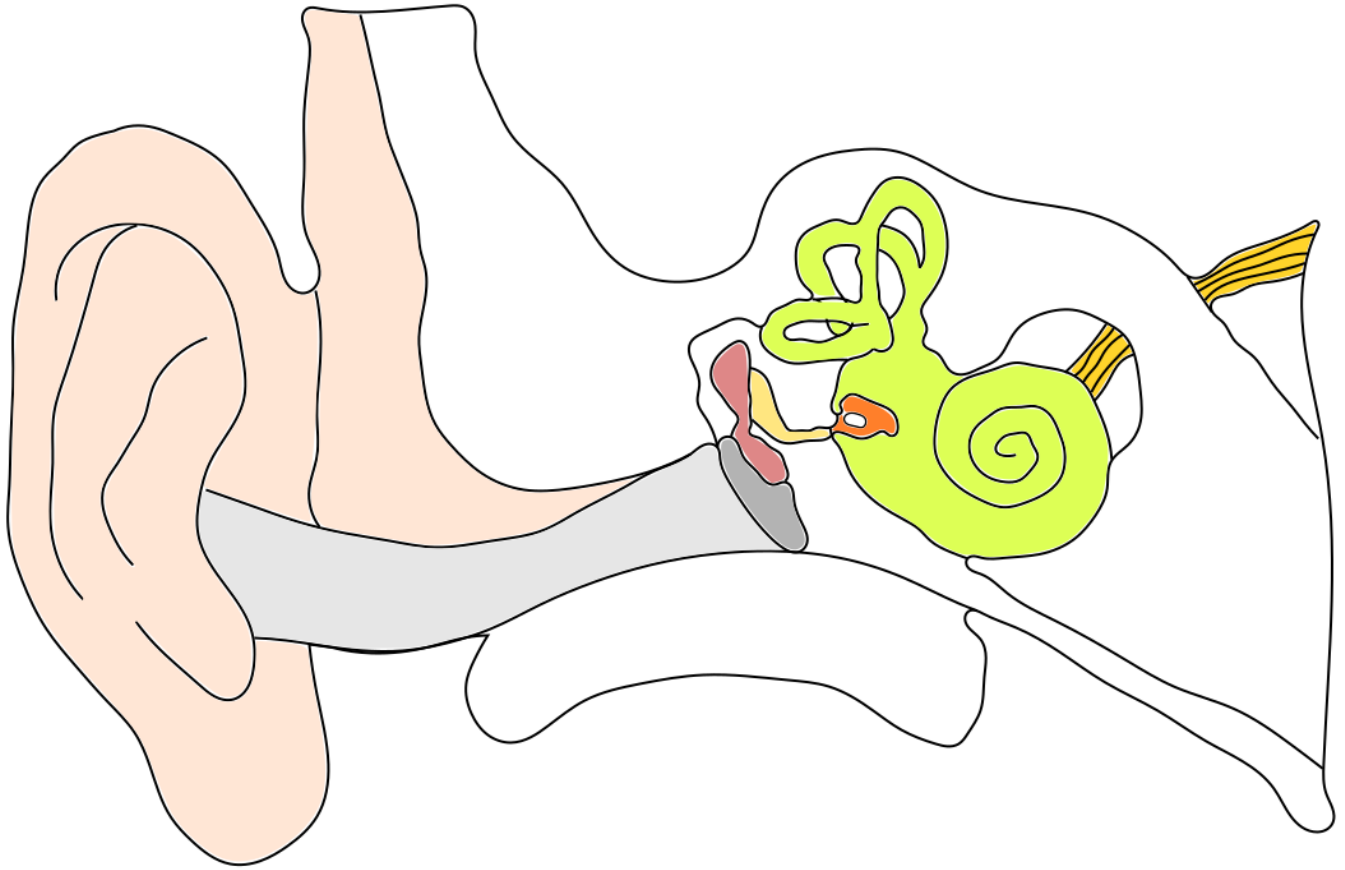
### Durchführung



Dein Lehrer führt dir eine Präsentation vor. Der Lehrer fragt zu jeder Schallquelle, an welcher Stelle der Lautstärke-Skala du diese einordnen würdest. Erst wenn die Klasse sich auf eine Stelle geeinigt hat, wird das Ergebnis vom Lehrer eingeblendet. Notiere das Ergebnis in der folgenden Tabelle.

Schallquelle	Symbol	(typische) Lautstärke	Selbst gemessene Lautstärke
Fön			
Ventilator			
Auto			
Konzert			
Vogel			
Blätterrascheln			
Staubsauger			
Flugzeug			
Kopfhörer (laut)			

**Arbeitsauftrag:** Zeichne einige für immer geschädigte Haarzellen ein, wie man sich diese nach jahrelanger zu lauter Musik bzw. zu lauten Geräuschen vorstellen kann und erkläre wieso ein solches Ohr schlechter hören kann.



**Erklärung:**

---

---

---

---

---

---

---

---